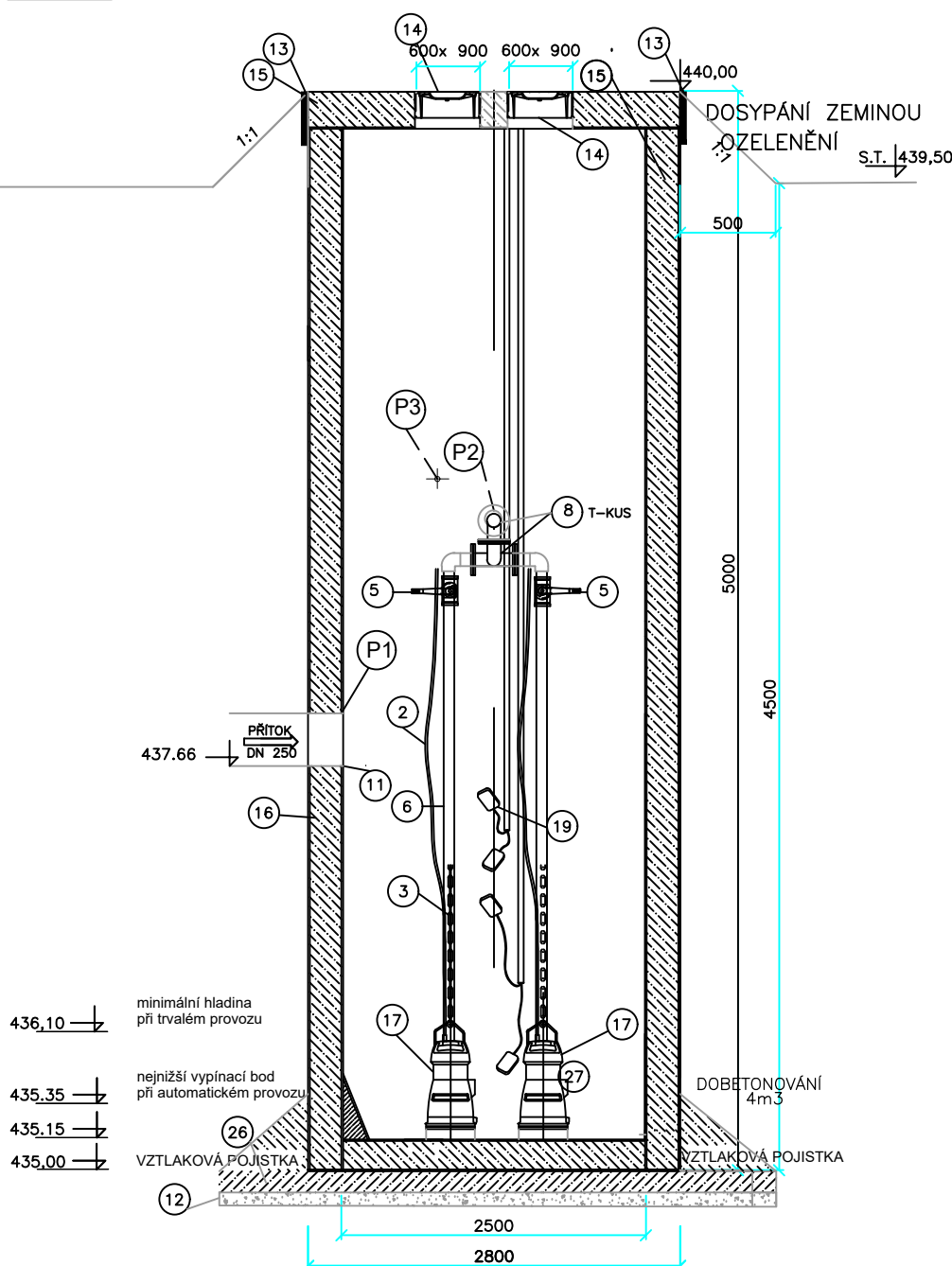


ČERPACÍ STANICE

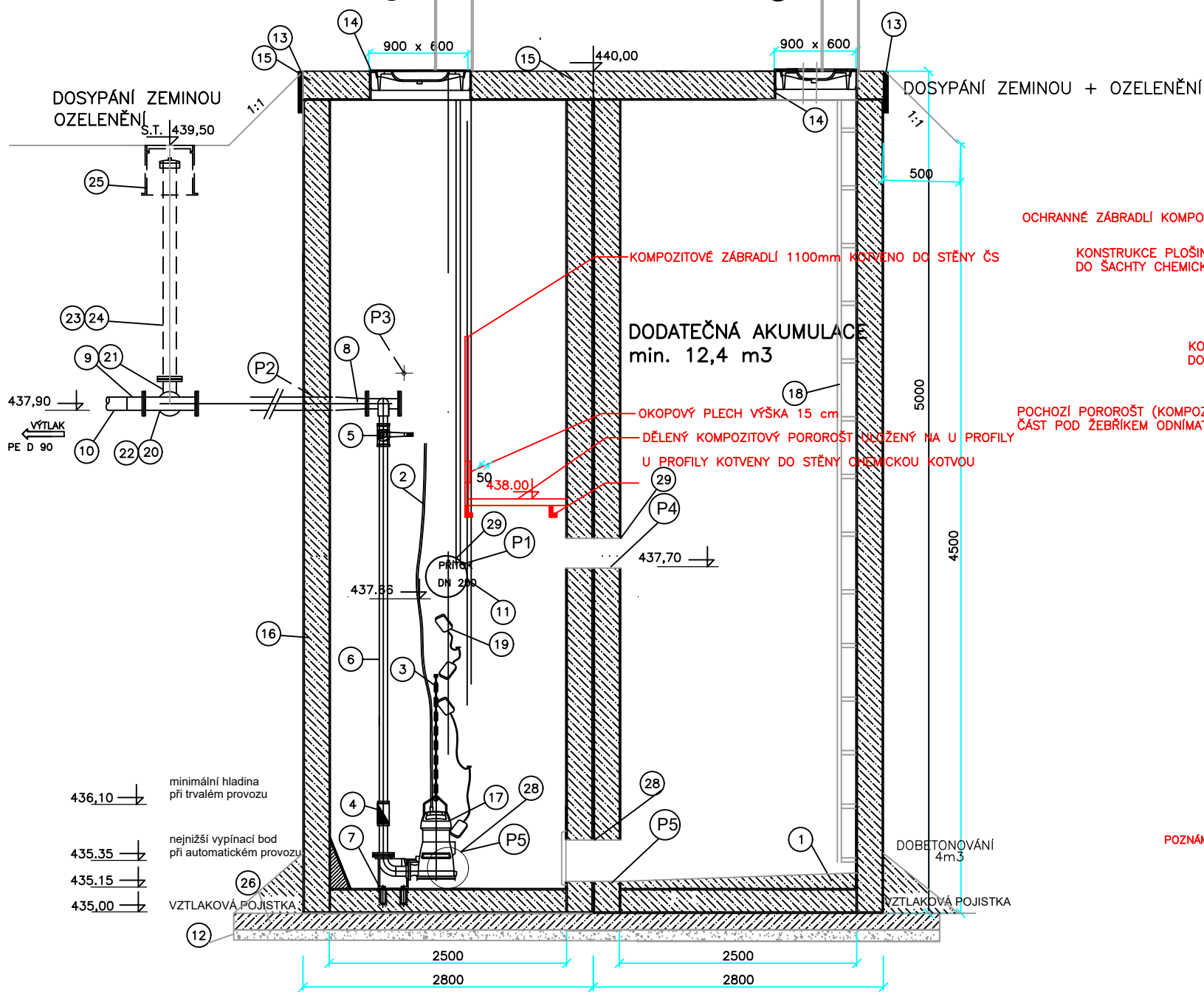
ŘEZ B-B



- (P1) PROSTUP PRO POTRUBÍ PVC DN 250 SN12 (D250)
- (P2) PROSTUP PRO VÝTLAK SPLAŠKOVÝCH VOD PE D 90
- (P3) PROSTUP PRO ELEKTRO 3xDN 63
- (P4) PROSTUP PRO POTRUBÍ PVC DN 200 SN12 (D200)
- (P5) PROSTUP PRO POTRUBÍ PVC DN 250 SN12 (D250)

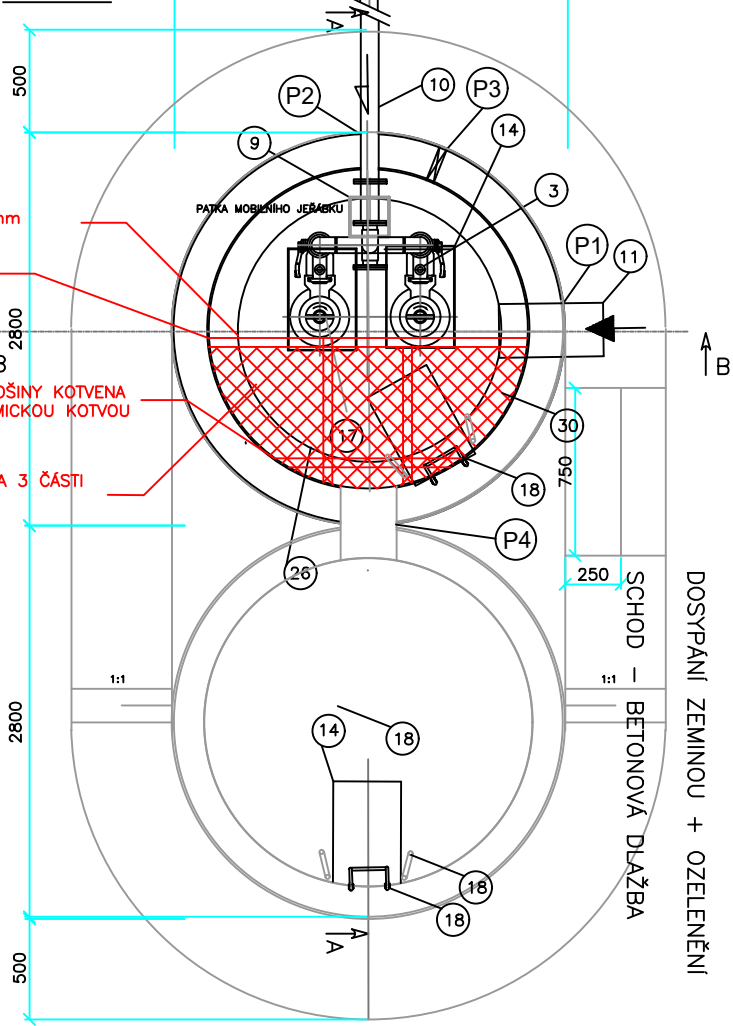
**POZNÁMKA:**  
- PROSTUPY PO OSAZENÍ POTRUBÍ VODOTĚSNĚ ZABETONOVAT  
- POČET PROSTUPŮ STROPNÍ KONSTRUKCI A JEJICH ROZMÍSTĚNÍ  
UPŘESNIT PODLE POŽADAVKŮ TECHNOLOGIE A STAVBY  
U ČS BUDE OSAZENA PATKA DO BETONOVÉHO BLOKU PRO MOBILNÍ JEŘÁBEK DLE SPECIFIKACE PROVOZOVATELE

ŘEZ A-A



OCHRANNÉ ZÁBRADLÍ KOMPOZIT H=1100 mm  
KONSTRUKCE PLOŠINY KOTVENA DO ŠACHTY CHEMICKOU KOTVOU  
KONSTRUKCE PLOŠINY KOTVENA DO ŠACHTY CHEMICKOU KOTVOU  
POCHOZÍ POROROŠT (KOMPOZIT) DĚLENÝ NA 3 ČÁSTI  
ČÁST POD ŽEBŘÍKEM ODNÍMATELNÁ  
POZNÁMKA:  
PRO OBSLUHU OVLÁDACÍCH ARMATUR BUDE DO ČS PROVEDENA NOVÁ OBSLUŽNÁ PLOŠINA VČETNĚ OCHRANNÉHO ZÁBRADLÍ,  
KTERÁ BUDE KOTVENA DO STĚNY CHEMICKOU KOTVOU.  
KONSTRUKCE PLOŠINY BUDE PROVEDENA Z KOMPOZITU

PŮDORYS



LEGENDA:

C.	P O P I S	VÝMĚRY
1.	VYTVAROVÁNÍ DNA BETONEM	0,5 m3
2.	NEREZOVÉ LANKO #4mm	
3.	VODÍČI TYČ PRO ČERPADLO – NEREZ	8 m
4.	ZPĚTNÝ VENTIL S KOULÍ TL DN 65	2 ks
5.	ŠOUPÁTKO TL DN 65	2 ks
6.	TRUBNÍ ROZVODY POTRUBÍ PE DN 65 VČETNĚ UCHYCENÍ	8 m
7.	PATNÍ KOLENO PRO ČERPADLO, DN 65	2 ks
8.	REDUKCE TL DN80/65+ ČISTIČ T KUS 65/65 + SLEPÁ PŘÍRUBA	1+2+1 ks
9.	LEMOVÝ NÁKRUŽEK S PŘÍRUBOU DN80/d90	1 ks
10.	POTRUBÍ PE 100 RC, SDR 11, d90	
11.	POTRUBÍ PVC DN 250 SN 12	
12.	ŠTERKOPÍSKOVÝ PODSYP TL=100 MM	2x1 m3
13.	IZOLACE PROTI ZEMNÍ VLHKOSTI IPA 400H PE	2x m2
14.	KANALIZAČNÍ POKLOP LEHKÝ 900x600 (kompozit), UZAMYKATELNÝ	4 ks
15.	VODOTĚSNÉ PROVEDENÍ ŠACHTY V OBOU SMĚRECH	
16.	BETONOVÁ PREFABRIKOVANÁ VZTLAKOVÁ POJISTKA	2 ks
17.	ČERPADLO Q = 4 l/s, h=15,8 M	2 ks
18.	VSTUPNÍ NEREZOVÝ ŽEBŘÍK VČETNĚ NÁSTUPNÍCH MADEL dl. 4,7 M	2 ks
19.	PLOVÁKOVÉ SPINAČE	3 ks
20.	T-KUS TL DN80/80	1 ks
21.	KOLENO S PATKOU TL DN80	1 ks
22.	ŠOUPÁTKO TL DN80	1 ks
23.	ZEMNÍ SOUPRAVA PRO S DN80 Rd=1,50 m	1 ks
24.	ODKALOVACÍ ZEMNÍ SOUPRAVA DN80 Rd=1,50 m (H=VP1)	1 ks
25.	HYDRANTOVÝ POKLOP, ŠOUPÁTKOVÝ POKLOP	1+1 ks
26.	PODKLADNÍ BETON 150 mm	1,5 m3
27.	ZPĚTNÁ KLAPEK DN 250 mm	1 ks
28.	PVC POTRUBÍ DN 250 mm, SN 12	
29.	PVC POTRUBÍ DN 200 mm, SN 12	
30.	KOMPOZITOVÁ LÁVKA	SOUBOR

VÝŠKOVÝ SYSTEM Bpv

Kreslil: ING. MARTIN KRÍŽ <i>Kríž</i>	Projektant: ING. MGR. P. DVOŘÁK <i>Dvořák</i>	Hlavní projektant: ING. MGR. P. DVOŘÁK <i>Dvořák</i>	Technická kontrola: ING. R. KASAL, Ph.D. <i>Kasal</i>	<b>VRV</b> VODOHOSPODÁŘSKÝ ROZVOJ A VÝSTAVBA a.s. Nábřeží 4 150 56 Praha 5
Umístění stavby: Kraj: JIHOČESKÝ KRAJ	Obec: HOLÍČKY U STARÉ HLINY			
Investor: MĚSTO TŘEBOŇ				
Název stavby: ODKANALIZOVÁNÍ LOKALITY HOLÍČKY				
Příloha: VZOROVÝ VÝKRES ČERPACÍ STANICE SO 01				
Soubor: d.3.5.Cerpaci_stanice.dwg				
Formát: 3 A4				
Datum: 04/2023				
Stupeň: DPS/RDS				Číslo paré:
Zakázka: 5287/002				
Měřítko: Číslo přílohy: D.3.5.				